

RAPTOR 200  
LEICHT.  
KOMFORTABEL.  
LEISTUNGSSTARK.



*Pinotti*



Der neue RAPTOR 200 von PRINOTH überzeugt durch seine kompakte, robuste Bauweise und die ebenso geräumige wie komfortable Kabine.

Einzigartig: Mit seinem kraftvollen CAT C4.4 Motor ist der RAPTOR 200 am Steilhang ebenso zuhause wie auf weichen Untergründen. Mit leistungsstarken 190 PS und dem extrem niedrigen Eigengewicht von unter 9.2 t überzeugt der RAPTOR 200 durch ein optimales Leistungsgewicht.

In Kombination mit dem bewährten Anbaugerät M450s ist das kompakte Trägerfahrzeug die erste Wahl für Forstarbeiten, die Trassenpflege und alltägliche Mulcharbeiten.

# DER BESTE SEINER KLASSE



## KOMPAKT & SICHER

Die geräumige, komfortable und klimatisierte Kabine des Raupenträgers entspricht den höchsten Sicherheitsstandards.



## ROBUST & LEICHT

Gegensätze müssen sich nicht ausschließen: Das haben unsere Konstrukteure mit dem RAPTOR 200 ganz klar bewiesen.



## KRAFTVOLL & WIRTSCHAFTLICH

Der CAT C4.4 Motor bringt hohe Leistung und Kraftstoffeffizienz in Verbindung, damit der RAPTOR 200 im täglichen Betrieb die Kosten niedrig hält und für stabile Erträge sorgt.

LEICHT. KOMFORTABEL. LEISTUNGSSTARK.

# WENN KLEINER EINFACH BESSER IST

Geringes Gewicht:

- einfacher und flexibler Transport
- Einsatz in Steilhängen und auf weichem Untergrund



## STARK AM HANG

Der niedrige Schwerpunkt ermöglicht das Arbeiten in unwegsamem und steilem Gelände. Der RAPTOR 200 meistert spielend Neigungen von bis 45° vor- und rückwärts sowie seitlich 30 Grad.



## KOMFORTABLER ARBEITSPLATZ

Die klimatisierte, ergonomische Fahrerkabine entspricht den höchsten Sicherheitsstandards und verfügt über einen beheizten Fahrersitz und Standheizung (optional). Dies macht ein langes Arbeiten bei allen Temperaturen möglich.

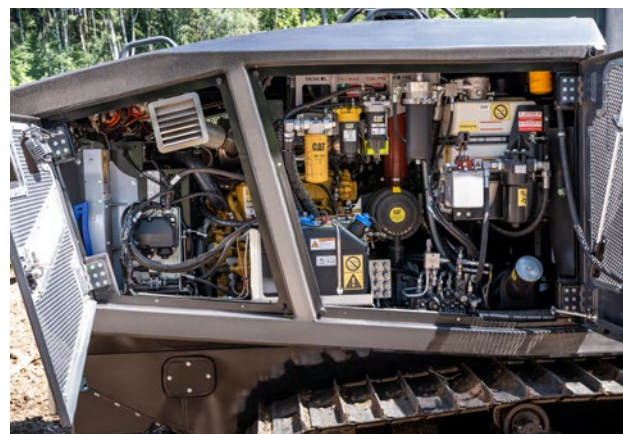


## SICHER ALLES IM BLICK

Die optionale 360° Kamera sorgt für höchste Sicherheit. Die großzügig dimensionierten Lexan-Sicherheits-scheiben bieten perfekte Sicht auf Gelände und Arbeitsgerät.

### ZUVERLÄSSIG: LEISTUNGSSTARKER MOTOR MIT 190 PS

Der 4-Zylinder-CAT C4.4 Dieselmotor mit 140 kW (190 PS) und einem maximalen Drehmoment von 815 Nm stellt dem Anwender in allen Anwendungsbereichen ausreichend Leistungsreserven zur Verfügung. Die Doppelturbolader sorgen für eine hohe Effizienz des Antriebs. Ausgestattet mit einem Ad-Blue-System und einem Partikelfilter erfüllt der Motor die höchsten Abgasvorschriften der Stufe V/Tier 4 Final. Mit 250 l Dieselkraftstofftank und 19 l Ad-Blue-Vorrat bleibt der RAPTOR 200 über weite Strecken produktiv.



### HEAVY-DUTY BEI EXTREMEN TEMPERATUREN

Der RAPTOR 200 ist mit einem „Heavy-Duty“-Kühlsystem für den harten Einsatz in allen Klimabereichen ausgestattet. Zwei getrennte Kühler arbeiten bedarfsgerecht und kraftstoffsparend. Zum Standard gehören reversierbare Lüfter zur Selbstreinigung der Kühler.



### DAS PLUS AN PRODUKTIVITÄT – RAPTOR 200

Der Tempomat und die zusätzliche Grenzlastregelung ermöglichen ein teilautonomes Fahren.



### MAXIMALE KONTROLLE

Mit den übersichtlichen Steuer- und Kontrollelementen hat der Fahrer alle Funktionen und Parameter im Blick. Neben umfangreichen Infos unterstützt das Display bei der Fehlerdiagnose von Maschine und Motor.



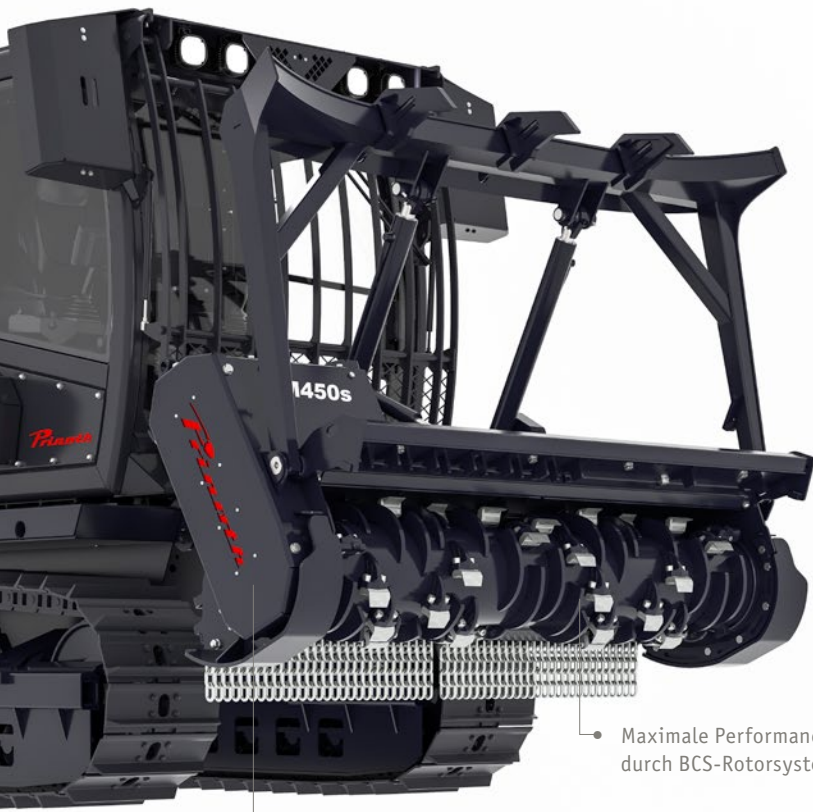
### GUTE SICHT – TAG UND NACHT

Leistungsstarke LED-Arbeitscheinwerfer rundherum und eine zusätzliche Servicebeleuchtung ermöglichen den 24-Stunden „rund um die Uhr“-Einsatz.



### POWER IM ÜBERFLUSS

Das leistungsstarke M450s Anbaugerät mit hydraulischer Drückevorrichtung und Klappe, effizienten Gegenschneidern und dem patentierten BCS-Rotorsystem sorgen für ein perfektes Mulchergebnis.



## M450s

Das am RAPTOR 200 verbaute Anbaugerät M450s ist speziell für hydraulisch angetriebene Trägerfahrzeuge konzipiert. Entwickelt für eine Reihe von Trägerfahrzeugen ist der M450s ein kompakter und starker Mulchkopf für eine Vielfalt von Anwendungen.

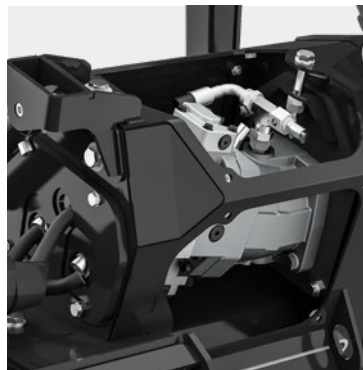
Der M450s wird mit einem 3-Punkt-Gestänge am RAPTOR 200 sicher befestigt. Der Kraftheber ist doppelwirkend und verhindert ein ungewolltes Absenken. Der Mulchkopf ist nahe am Trägergerät montiert – für einen optimalen Schwerpunkt des Gesamtfahrzeugs.

Leistungsstarker 170 cc Axialkolbenverstellmotor

Maximale Performance durch BCS-Rotorsystem

### GERINGES GEWICHT

Der leichte Mulchkopf sorgt für mehr Sicherheit. Der Schwerpunkt liegt nahe am Träger und ermöglicht so eine einfachere Handhabung und gewährleistet eine gute Übersicht in das Arbeitsfeld.



### LEISTUNGSSTARK

Der M450s ist mit einem 170 cc Rexroth HD Axialkolbenverstellmotor ausgestattet. Der starke Zahnriemenantrieb mit 68 mm überträgt die Leistung auf den Rotor. Das wartungsarme Riemenkonzept spart wertvolle Zeit.

### GEGENSCHNEIDEN

Das Gehäuse des M450s ist standardmäßig mit geschraubten Mantelblechen mit zwei Reihen Gegenschneiden aus verschleißfestem Stahl ausgekleidet.

## BCS – ROTORSYSTEM

BCS steht für „Bite Control System“, eine automatische Begrenzung der Schnitttiefen für sehr homogenes Mulchgut. Dieses Rotorsystem verhindert einen zu tiefen Eingriff in das Holz und vermeidet so eine zu starke Reduktion der Rotor-Drehzahl. Der optimal gewuchtete Rotor mit einzigartiger Werkzeuganordnung steht für geringsten Kraftstoffverbrauch und ein

perfektes Schnittbild bei höchsten Anforderungen. Die Werkzeugbestückung des Rotors kann einfach getauscht und auf den Einsatz abgestimmt werden.

Optional ist der Rotor des M450s bestückt mit UPTs-Werkzeugen verfügbar.

# TECHNISCHE DATEN

## MOTOR

|                    |                                      |
|--------------------|--------------------------------------|
| Motor              | CAT C4.4 Stage V                     |
| Leistung           | 140 kW / 190 PS                      |
| Abgasstufe         | 5                                    |
| Max. Drehmoment    | 815 Nm bei 1.400 U/min <sup>-1</sup> |
| Tankinhalt Diesel  | 250 l                                |
| Tankinhalt Ad Blue | 19 l                                 |

## GEWICHT UND MOBILITÄT

|  |                          |
|--|--------------------------|
| Gewicht RAPTOR 200, inklusive Hilfsseilwinde und Hubwerk | 7.800 kg                 |
| Gewicht mit Mulcher M450s-1900                           | 9.150 kg                 |
| Bodendruck ohne Anbaugerät                               | 0,280 kg/cm <sup>2</sup> |
| Bodendruck mit Anbaugerät                                | 0,330 kg/cm <sup>2</sup> |

## ANTRIEB

|                                     |        |
|-------------------------------------|--------|
| Hydraulischer Fahrtrieb             |        |
| Hydrauliktank                       | 54 l   |
| Max. Geschwindigkeit                | 8 km/h |
| Großzügig dimensionierter Fahrtrieb |        |

## LAUFWERK

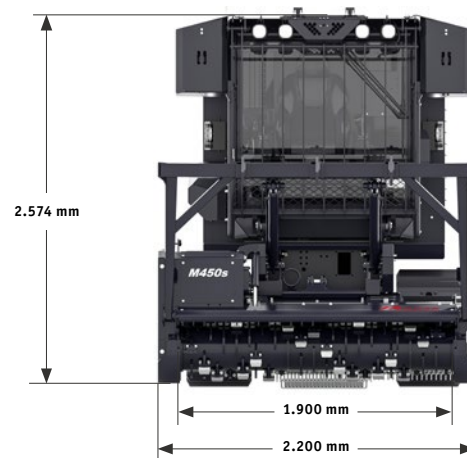
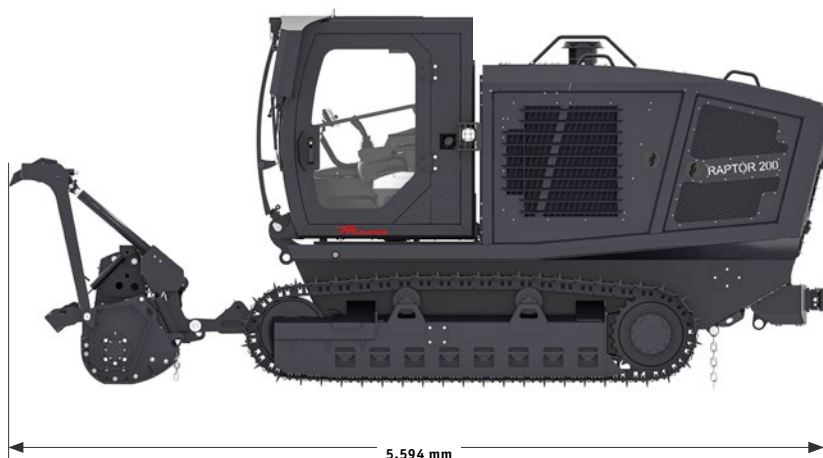
|                 |            |
|-----------------|------------|
| Laufwerkstyp    | Stahlkette |
| Bodenplatten    | 450 mm     |
| Breite Fahrwerk | 1.900 mm   |

## STEIGFÄHIGKEIT

|                         |     |
|-------------------------|-----|
| Steigfähigkeit seitlich | 35° |
| Steigfähigkeit frontal  | 45° |

|                          | M450s              | 1600   | 1900               | 2200               |
|--------------------------|--------------------|--------|--------------------|--------------------|
| Axialkolbenverstellmotor |                    | 170 cc | 170 cc             | 170 cc             |
| Rotor Durchmesser        |                    |        | 450 mm             |                    |
| Arbeitsbreite            | 1.600 mm           |        | 1.900 mm           | 2.200 mm           |
| Gesamtbreite             | 1.900 mm           |        | 2.200 mm           | 2.500 mm           |
| Gewicht                  | 1.140 kg           |        | 1.210 kg           | 1.380 kg           |
| Werkzeuge                | 32x BCS / 40x UPTs |        | 40x BCS / 48x UPTs | 48x BCS / 56x UPTs |

Gewichtsangaben sind ausstattungsabhängig.



**PRINOTH GmbH**

Im Branden 15  
88634 Herdwangen  
GERMANY  
Tel. +49 7557 92120  
prinoth.germany@prinoth.com

**PRINOTH AG**

Brennerstraße 34  
39049 Sterzing  
ITALY  
Tel. +39 0472 72 26 22  
prinoth@prinoth.com

Verkaufs- und Servicestellen in Ihrer Nähe finden Sie unter [www.prinoth.com](http://www.prinoth.com)

© 2022. Technische Angaben sind ausstattungsabhängig und können variieren. Die Abbildungen können Zusatzoptionen enthalten, die nicht zum serienmäßigen Lieferumfang gehören. PRINOTH behält sich das Recht vor, jederzeit ohne Vorankündigung, Änderungen und Aktualisierungen vorzunehmen. Version 10/2022