



MECHANISCHE  
MULCHFRÄSEN





# VORSPRUNG SEIT 1990

## DER PIONIER DER MULCHGERÄTETECHNIK

Mulchen, Fräsen, Roden. Mit Ihrer Arbeit bereiten Sie den Boden für Neues – und das unter härtesten Bedingungen. Vertrauen Sie dabei auf den Technologieführer im Vegetation Management. PRINOTH unterstützt Sie mit innovativen und hocheffizienten Produktlösungen für nachhaltig perfekte Ergebnisse. Sie profitieren vom Know-how und der Erfahrung des Erfinders der ersten Mulchfräse mit feststehenden Werkzeugen. Hervorgegangen aus der AHWI Maschinenbau GmbH vereint PRINOTH heute die Agilität und Dynamik eines Mittelständlers mit der Stärke und Sicherheit der internationalen PRINOTH Gruppe.

Die Produkte „Made by PRINOTH“ überzeugen durch hohe Qualität und einzigartige Lebensdauer. Der gesetzte Fokus auf mechanische Antriebe garantiert Ihnen maximale Effizienz bei niedrigem Kraftstoffverbrauch und optimaler Leistung.

Kompetente Beratung und weltweiter Service mit bester Ersatzteilversorgung schaffen die Basis für überlegene Wirtschaftlichkeit und Zuverlässigkeit – Tag für Tag und Jahr für Jahr. Das versteht PRINOTH unter – „for solid ground“.

# PRINOTH GEHT MIT IHNEN DEN GANZEN WEG



## BERATUNG UND DIALOG

Das ist die Basis einer guten Partnerschaft, damit die PRINOTH-Lösungen Ihre Anforderungen perfekt erfüllen.



## FORSCHUNG UND ENTWICKLUNG

Bei PRINOTH wird permanent intensiv an zukunftsweisenden Innovationen und effizienteren Produkten gearbeitet.



## PRODUKTION

Die hochwertigen PRINOTH-Produkte „Made in Germany“ sind sorgfältig verarbeitet und für härtesten Einsatz optimiert.



## QUALITÄTSMANAGEMENT

Seit vielen Jahren ist PRINOTH nach DIN ISO 9001 zertifiziert und optimiert die internen Prozesse kontinuierlich.



## AUSLIEFERUNG

Zeit ist Geld. Deshalb können Sie fest damit rechnen, dass PRINOTH schnell und termingerecht liefert.



## INBETRIEBNAHME

Damit Sie von Anfang an das Beste herausholen, werden Sie durch zertifiziertes PRINOTH Personal eingewiesen.



## IM EINSATZ

Wo immer Sie mit einer PRINOTH Maschine arbeiten – verlassen Sie sich auf höchste Langlebigkeit und Effizienz.



## SERVICE

Das PRINOTH After Sales Network begleitet Sie nach dem Kauf mit maßgeschneiderten Services und zuverlässiger Ersatzteilversorgung.

# M450m

Die M450m ist eine leichte Mulchfräse für den universellen Einsatz an Traktoren im Leistungsbereich von 80–180 PS.

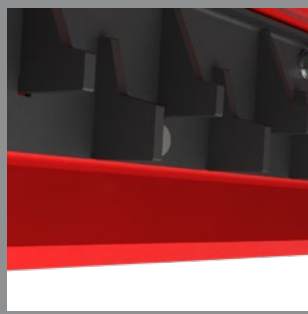
## Vorteile für Sie

- + Geringes Gewicht
- + Vielfältige Arbeitsbreiten
- + Stabile Bauweise



### Gegenrechen

Verhindert das Eindringen von großem Material und damit das Blockieren des Rotors.



### Zweistufige Gegenschneiden

Durch den versetzten Eingriff wird weniger Kraft benötigt und die Zerkleinerungsqualität gesteigert.



### Schwerpunkt

Durch die aufrechte Stellung ist der Schwerpunkt sehr nahe am Trägerfahrzeug.



### Seitenverschiebung

Ermöglicht die M450m horizontal um 300 mm zu verschieben und an den Einsatz anzupassen.

ARBEITSBREITE IN MM	1900	2200	2700
Leistungsbereich in PS	80–180	100–180	120–180
Gesamtbreite in mm	2200	2500	3000
Gewicht in kg	1300	1460	1540
Werkzeuge	48 x UPTs / 40 x BCS	56 x UPTs / 48 x BCS	56 x BCS

# M550m



Die M550m ist eine Mulchfräse für den mittelschweren Einsatz mit einem Rotordurchmesser von 550 mm. Sie ist geeignet für Trägerfahrzeuge von 100 – 250 PS.

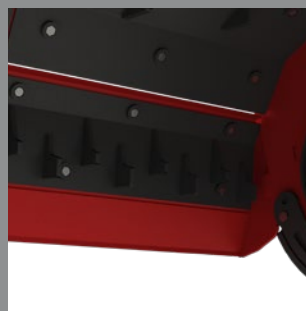
## Vorteile für Sie

- + Flexibel konfigurierbar
- + Sehr einfache Handhabung
- + Geschützte Hydraulikleitungen



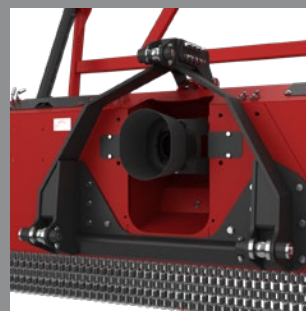
### Gehäuseauskleidung

Hochverschleißfester Stahl mit Gegenschneiden schützt vor Abnutzung und zerkleinert das Material zusätzlich.



### Zweistufige Gegenschneiden

Durch den versetzten Eingriff wird weniger Kraft benötigt und die Zerkleinerungsqualität gesteigert.



### Flexible Anlenkung

Der verstellbare Oberlenkpunkt bietet die Möglichkeit, beim Anbau flexibel auf das Trägergerät zu reagieren.



### Power Band

Durch die Federspannung der Riemen wird der Verschleiß reduziert und die Kraft optimal übertragen.

## ARBEITSBREITE IN MM

2110

2410

Leistungsbereich in PS

100 – 250

100 – 250

Gesamtbreite in mm

2500

2800

Gewicht in kg

2050

2200

Werkzeuge

52 x UPTs / 56 x BCS

60 x UPTs / 64 x BCS

# M650m

Die M650m ist eine Mulchfräse für den mittelschweren Einsatz mit einem Rotordurchmesser von 650 mm. Sie ist geeignet für Trägerfahrzeuge von 200 – 350 PS mit KAT III/IV.

## Vorteile für Sie

- + Optimaler Materialfluss
- + Hohe Leistungsbandbreite
- + Wartungsfreundlich



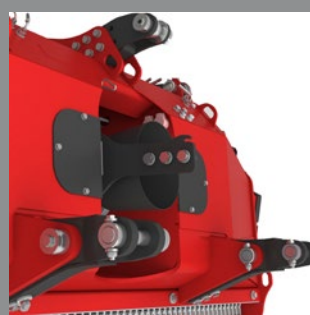
### Gehäuseauskleidung

Hochverschleißfester Stahl mit Gegenschneiden schützt vor Abnutzung und zerkleinert das Material zusätzlich.



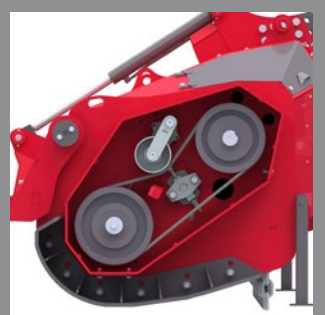
### Zweistufige Gegenschneiden

Durch den versetzten Eingriff wird weniger Kraft benötigt und die Zerkleinerungsqualität gesteigert.



### Flexible Anlenkung

Der verstellbare Oberlenkerpunkt bietet die Möglichkeit, beim Anbau flexibel auf das Trägergerät zu reagieren.



### Power Band

Durch die Federspannung der Riemen wird der Verschleiß reduziert und die Kraft optimal übertragen.

## ARBEITSBREITE IN MM

Leistungsbereich in PS

Gesamtbreite in mm

Gewicht in kg

Werkzeuge

2050

200 – 350

2500

2650

48/60 x UPTs / 60 x BCS

2350

200 – 350

2800

2850

56/72 x UPTs / 68 x BCS

2550

200 – 350

3000

3050

64/80 x UPTs / 72 x BCS

# M650m TURBO



Die M650m TURBO ist eine Mulchfräse für den mittelschweren Forsteinsatz. Sie ist mit patentierter Turbokupplung für noch mehr Sicherheit ausgestattet und ist ausgelegt für Trägerfahrzeuge zwischen 200 – 400 PS.

## Vorteile für Sie

- + Stabil und gewichtsoptimiert
- + Turbokupplung als Sicherheit
- + Wartungsfreundlich



### Sicherheit im Antriebsstrang

Die Turbokupplung gleicht Leistungsspitzen aus und schützt den Antrieb des Trägerfahrzeugs und des Mulchers.



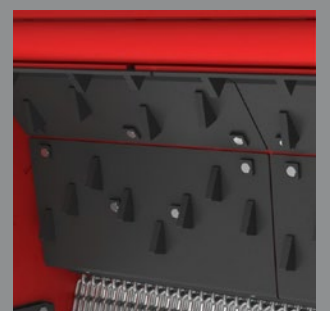
### Zahnriemen

Die Kraftübertragung erfolgt optimal über einen Zahnriemen.



### Rotor

Bewährte Rotortechnologie für ausgezeichnete Zerkleinerungsqualität und bestes Mulchergebnis.



### Gehäuseauskleidung

Hochverschleißfester Stahl mit Gegenschnitten schützt vor Abnutzung und zerkleinert das Material zusätzlich.

ARBEITSBREITE IN MM	2350	2550
Leistungsbereich in PS	200 – 400	200 – 400
Gesamtbreite in mm	2800	3000
Gewicht in kg	3700	4350
Werkzeuge	56/72 x UPTs / 68 x BCS	64/80 x UPTs / 72 x BCS

# M700



Die M700 ist eine Mulchfräse für den schweren Forsteinsatz mit einem Rotordurchmesser von 700 mm. Sie ist ausgelegt für Trägerfahrzeuge zwischen 250 – 500 PS und KAT III/IV.

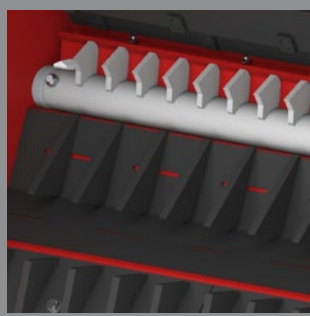
## Vorteile für Sie

- + Maximale Produktivität
- + Geringe Betriebskosten
- + Turbokupplung als Sicherheit



### Sicherheit im Antriebsstrang

Die Turbokupplung gleicht Leistungsspitzen aus und schützt den Antrieb des Trägerfahrzeugs und des Mulchers.



### Verstellbarer Gegenrechen

Der Feinheitsgrad des Mulchmaterials kann durch den hydraulischen Gegenrechen eingestellt werden.



### Tieffräskufe

Mit der optionalen Tieffräskufe ist ein Tiefgang von bis zu 200 mm möglich.



### Power Band

Durch die Federspannung der Riemen wird der Verschleiß reduziert und die Kraft optimal übertragen.

ARBEITSBREITE IN MM	2300	2500
Leistungsbereich in PS	250 – 500	300 – 500
Gesamtbreite in mm	2800	3000
Gewicht in kg	4500	4700
Werkzeuge	56/68 x UPT	76 x UPT



# FM900



Die FM900 ist eine robuste Mulchfräse mit einem Rotor-durchmesser von 900 mm für sehr harte Forsteinsätze. Sie ist ausgelegt für Trägerfahrzeuge zwischen 300 – 500 PS und KAT III/IV.

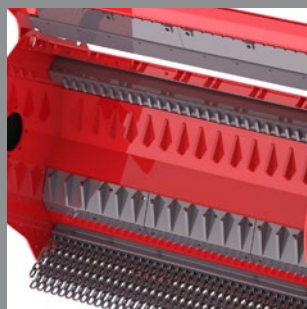
## Vorteile für Sie

- + Maximale Produktivität
- + Turbokupplung als Sicherheit
- + Ausgezeichnete Zerkleinerungsqualität



### Sicherheit im Antriebsstrang

Die Turbokupplung gleicht Leistungsspitzen aus und schützt den Antrieb des Trägerfahrzeuges und des Mulchers.



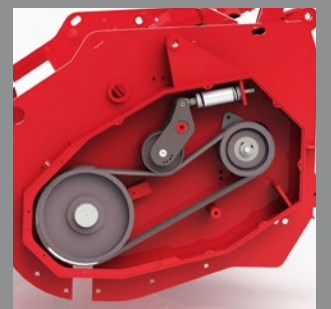
### Verstellbarer Gegenrechen

Der Feinheitsgrad des Mulchmaterials kann durch den hydraulischen Gegenrechen eingestellt werden.



### Getriebeölkühler

Zusätzliche Kühlung des Öles im hohen PS-Bereich sowie Sicherstellung der Ölqualität durch einen zusätzlichen Ölfiler.



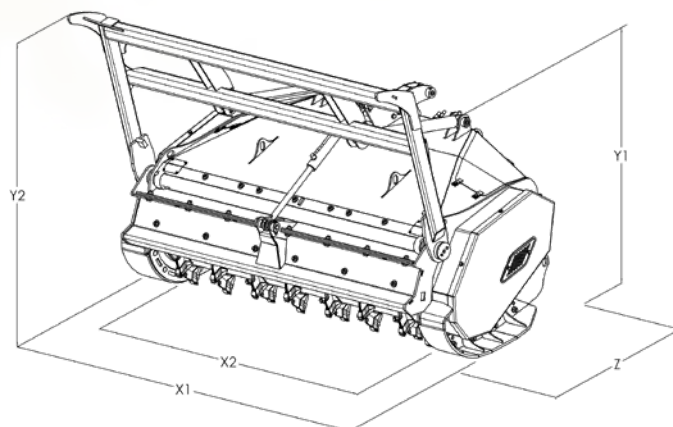
### Power Band

Durch die Federspannung der Riemen wird der Verschleiß reduziert und die Kraft optimal übertragen.

ARBEITSBREITE IN MM	2300
Leistungsbereich in PS	300 – 500
Gesamtbreite in mm	2900
Gewicht in kg	5400
Werkzeuge	52 x UPT

# Technische Daten

	LEISTUNGS- BEREICH PS	ARBEITSBREITE IN MM (X2)	GESAMTBREITE IN MM (X1)	HÖHE IN MM (Y1)	TIEFE IN MM (Z)	GEWICHT IN KG	WERKZEUGE	ZAPFWELLEN- DREHZAHL
	80 – 180	1900	2200	1010	686	1100	40x BCS /48x UPTs	1000
<b>M450m</b>	100 – 180	2200	2500	1010	686	1460	48x BCS /56x UPTs	1000
	120 – 180	2700	3000	1010	686	1540	56x BCS	1000
<b>M550m</b>	100 – 250	2110	2500	1203	1369	2050	52x UPTs /56x BCS	1000
		2410	2800	1203	1369	2200	60x UPTs /64x BCS	1000
<b>M650m</b>	200 – 350	2050	2500	1253	1520	2650	48/60x UPTs /60x BCS	1000
		2350	2800	1253	1520	2850	56/72x UPTs /68x BCS	1000
		2550	3000	1253	1520	3000	64/80x UPTs /72x BCS	1000
<b>TURBO</b>	200 – 400	2350	2800	1253	1520	3700	56/72x UPTs /68x BCS	1000
		2550	3000	1253	1520	4350	64/80x UPTs /72x BCS	1000
<b>M700</b>	250 – 500	2300	2800	1720	1710	4050	56/68x UPT	1000
	300 – 500	2500	3000	1720	1710	4700	76x UPT	1000
<b>FM900</b>	300 – 500	2300	2900	1973	1727	5400	52x UPT	1000



# Werkzeuge

Mit der Anordnung unserer Werkzeuge verhindern wir eine Haufenbildung in der Mitte des Mulchstreifens und reduzieren die Unwuchtanfälligkeit auf ein Minimum.

Unsere Werkzeugsysteme sind geeignet für alle Bodenbeschaffenheiten, Vegetationsarten und Bestandsdichten. Je nach Variante sind die Werkzeuge drehbar, d.h. sie können nach Verschleiß einfach umpositioniert werden.

## BCS ROTOR SYSTEM

- + Sehr hohe Schnittleistung
- + Gut kontrollierbares Fräsverhalten
- + Für Arbeiten mit nur leichtem Bodenkontakt



BCS02

BCS03

## UPTS ROTOR SYSTEM

- + Kein Nachspannen notwendig
- + Reduzierter Kraftstoffverbrauch
- + Sicherer Sitz bei extremer Belastung
- + Universeller Einsatz über und in der Erde



UPTS02

UPTS04

UPTS07

UPTS08

## UPT ROTOR SYSTEM

- + Reduzierter Kraftstoffverbrauch
- + Geeignet zum Steinbrechen
- + Universeller Einsatz über und in der Erde



UPT02

UPT08.02

UPT09

UPT11

## GELENKWELLENSTEUERUNG

Parallelsteuerung Typ „W-Kinematik“ zwischen Getriebe des Anbaugeräts und der Zapfwelle des Traktors gestattet das Arbeiten in mehreren Winkelstellungen, ohne die Zapfwelle zu beschädigen. Die Gelenkwelle wird stets in horizontaler Position gehalten, ohne dass die Kreuzgelenke die kritischen Arbeitswinkel erreichen.

- + Uneingeschränktes Arbeiten in unwegsamem Gelände
- + Sicheres und einfacheres Arbeiten
- + Längere Lebensdauer der Gelenke an der Zapfwelle





Verkaufs- und Servicestellen in Ihrer Nähe finden Sie unter [www.prinoth.com](http://www.prinoth.com)

PRINOTH GmbH  
Im Branden 15  
88634 Herdwangen  
DEUTSCHLAND  
Tel. +49 (0)7557 9212-0  
[prinoth.germany@prinoth.com](mailto:prinoth.germany@prinoth.com)

PRINOTH AG  
Brennerstraße 34  
39049 Sterzing (BZ)  
ITALIEN  
Tel. +39 0472 72 26 22  
[prinoth@prinoth.com](mailto:prinoth@prinoth.com)