



Stage V



Diamètres jusqu'à 20 cm



Largeur des ameneurs 240 mm



Poids de base env. 1.450 kg

325 EX avec Kubota 33,0 kW (44,9 CV)

Accouplement à rotule Anneau de remorquage

OPTIONS

Moteur et châssis :

Moteur turbo-diesel Kubota Stage V à 4 cylindres refroidi à l'eau avec technologie Common-Rail et FAP avec 33,0 kW (44,9 CV). Roue libre industrielle. Châssis à essieu simple (80 km/h), complètement galvanisé. Timon avec frein à inertie et accouplement rotule Soft-Dock ou anneau DIN de remorquage. Roue jockey à l'avant, béquille de support à l'arrière. Gardeboues solide en tôle d'acier. Éclairage selon StVZO (protégé contre les chocs). Pneumatique 195/70 R14 C. Expertise TUEV

Corps / trémie / goulotte :

Trémie avec table repliante complètement galvanisée. Goulotte d'éjection pivotante avec clapet d'épandage réglable. Goulotte d'éjection sur couronne d'orientation. Insonorisation de la chambre de broyage et la goulotte d'éjection. La machine est munie de deux boutons d'arrêt d'urgence (à gauche et à droite de la table repliante de la trémie) et à gauche et à droite sur la trémie.

Unité de broyage :

Unité de broyage sur tourelle, angle de chargement 270°, avec circuit de sécurité selon EN 13525. Volant à 2 couteaux réglables en continu qui peuvent être réaffûtés multiples fois. Système de couteaux fermé. Le contre-couteau horizontal et la lame verticale peuvent être utilisés 2 fois chacun. Protection d'enroulement au volant de coupe.

Chargement hydraulique :

Commande de chargement avec circuit hydraulique indépendant. Rouleau ameneur PowerGrip avec chargement hydraulique. Un moteur hydraulique par rouleau ameneur. Rouleau ameneur supérieur guidé en parallèle. Réglage hydraulique de la vitesse des rouleaux ameneurs et donc de la longueur des plaquettes. Indicateur de niveau pour le réservoir d'huile hydraulique.

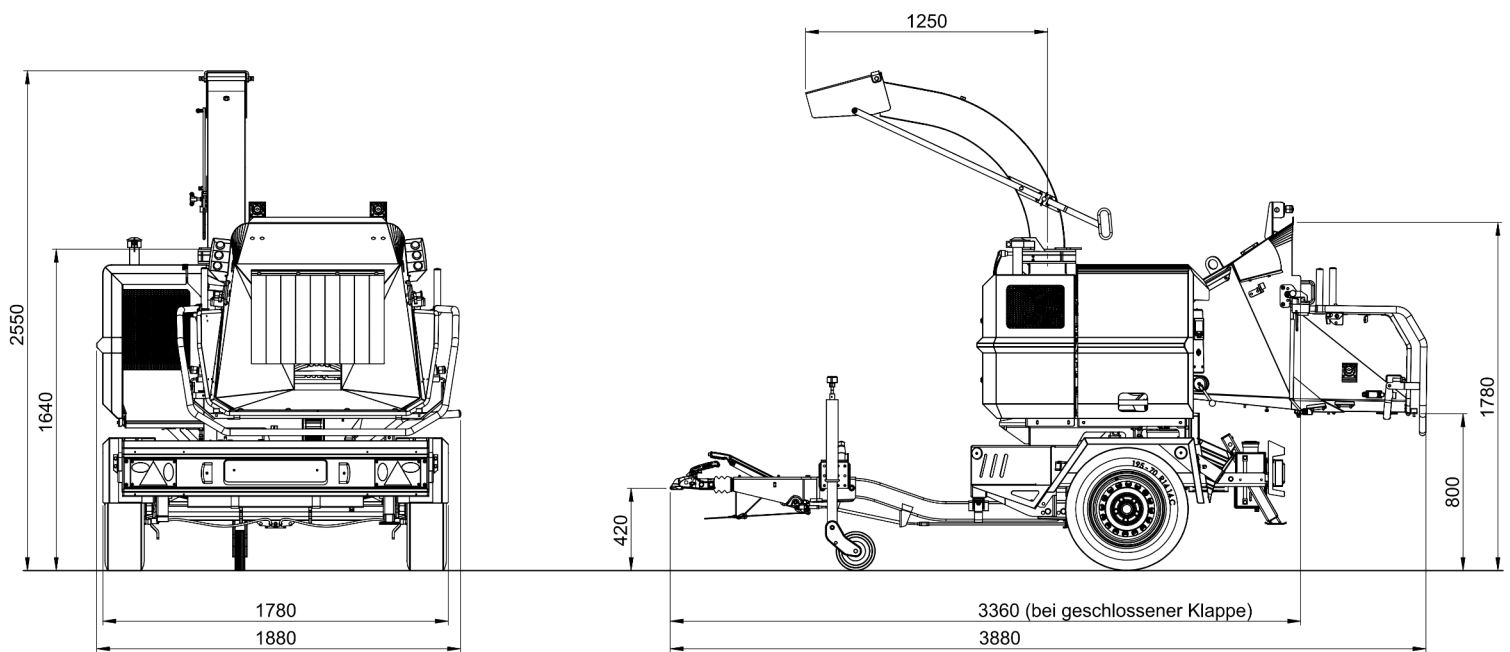
- (1) Système Power Control
- (2) Système de coupe en V (pos. 4 incluse)
- (3) Goulotte d'éjection standard, courte, repliable
- (4) Insonorisation interne de la goulotte courte (-2 dBA)
- (5) Goulotte Coupe Silencieuse, courte, repliable
- (6) Rallonge de la goulotte standard, horizontale*
- (7) Rallonge de la goulotte standard, verticale*
- (8) Timon rigide avec anneau DIN de remorquage
- (9) Timon ajustable en hauteur avec acc. à rotule
- (10) Timon ajustable en hauteur avec anneau DIN
- (11) Conversion du châssis pour 100 km/h
- (12) Roue de secours sans support
- (13) Câble spiralé avec fiches à 13 pôles
- (14) Accouplement à rotule en supplément**
- (15) Accouplement à anneau DIN de remorquage**
- (16) Dispositif antiviol pour accouplement à rotule
- (17) Dispositif de protection SAFEchip (s/demande)
- (18) Transpondeur SAFEchip supplémentaire (s/demande)
- (19) Interrupteur principal de la batterie***
- (20) Gyrophare jaune
- (21) Feu clignotant électrique
- (22) Poussoir en bois 1,30 m
- (23) Peinture spéciale
- (24) Bouchon de réservoir verrouillable
- (25) Extension de garantie d'une année supplémentaire
- (26) Expertise TUEV
- (27) Licence journalière
- (28) Documents pour la douane

Tous prix HT; TVA en sus - Les prix sont valables à partir du 01.03.2021

*avant de commander cette option, contactez d'abord l'usine
avec l'option « Coupe Silencieuse » : pas de rallonge de la goulotte possible
Une rallonge n'est possible que dans une direction (max. 500 mm)

**avec timon réglable en hauteur seulement

***avant de commander cette option, contactez d'abord l'usine



Le broyeur de branches correspond aux règles de sécurité de la norme DIN EN 13525

- ☑ Unité de broyage sur tourelle, angle de chargement 270°
- ☑ Trémie avec table repliable, profondeur min. 1.500 mm
- ☑ Table repliante complètement galvanisée
- ☑ Dimensions de la trémie (à l'intérieur = 1.040 mm, hauteur = 960 mm)
- ☑ Volant Ø 655 mm, épaisseur 35 mm
- ☑ Système de coupe fermé pour un échange rapide et sûr des couteaux
- ☑ Couteaux réglables en continu
- ☑ Longueur des plaquettes réglables par le réglage de la vitesse des rouleaux ameneurs
- ☑ Couteaux réaffûttables (env. 10x) pour une longue durée de vie
- ☑ Le contre-couteau horizontal et la lame verticale peuvent être utilisés 2 fois pour une longue durée de vie
- ☑ Protection d'enroulement au palier principal du volant
- ☑ Rouleau ameneur PowerGrip, largeur 240 mm, avec alimentation hydraulique. Alimentation particulièrement rugueuse, agressive et uniforme, surtout grâce à un moteur hydraulique par rouleau ameneur
- ☑ Rouleau ameneur supérieur guidé en parallèle pour une alimentation uniforme (pas de blocage du matériel alimenté)
- ☑ Goulotte d'éjection pivotante avec clapet d'épandage ajustable
- ☑ Goulotte d'éjection sur couronne d'orientation
- ☑ Indicateur de niveau pour le réservoir d'huile hydraulique
- ☑ Tous les composants pertinents de la machine munis d'un revêtement insonorisant (capot et goulotte d'éjection en particulier)

Nos moteurs diesel correspondent aux normes sur les gaz d'échappement du Stage V

- ☑ Moteur turbo-diesel Kubota Stage V à 4 cylindres refroidi à l'eau avec technologie Common-Rail et FAP avec 33,0 kW (44,9 CV)
- ☑ La machine est munie de deux boutons d'arrêt d'urgence (à gauche et à droite de la table repliante de la trémie) et à gauche et à droite sur la trémie.
- ☑ Roue libre industrielle, actionnant automatiquement entre le moteur et le volant; moins d'usure au moteur, les palier et l'arbre
- ☑ Châssis à essieu simple pour 80 km/h, complètement galvanisé, y inclue expertise TUEV
- ☑ Garde-boues rigides en tôle d'acier
- ☑ Roue jockey à l'avant et béquille de support à l'arrière
- ☑ En option : Timon ajustable en hauteur avec frein à inertie et accouplement rotule Soft-Dock ou anneau DIN de remorquage
- ☑ Éclairage selon la StVZO (protégé contre les chocs)
- ☑ Pneumatique 195/70 R14 C
- ☑ Poids de base: env. 1.450 kg
- ☑ En option : Système Power Control avec compteur horaire

325 EX

Des options intéressantes:

Schliesing SAFEchip - dispositif de protection

- ☑ Dispositif de protection sans contact pour arrêter les rouleaux ameneurs par un champ électromagnétique.
- ☑ Recommandé par l'Assoc. Prof. des Paysagistes!
- ☑ Le transpondeur pour déclencher le dispositif de sécurité ne pèse que 19 g et sera à placer dans les protège-oreilles
- ☑ Technologie de sécurité testée quotidiennement - efficacité et confort de travail confirmés
- ☑ S'intègre parfaitement dans le flux de travail

La Coupe Silencieuse®

- ☑ Des couteaux en V retirent le bois plus uniformément et avec moins de vibrations
- ☑ En combinaison avec le rouleau ameneur PowerGrip centrante, les branches ne sautent presque plus de va et vient dans la trémie
- ☑ La coupe tirante réduit le niveau sonore jusqu'à 30%!
- ☑ La coupe respectant les lames des couteaux résulte dans une durée de vie des couteaux jusqu'à 40%!
- ☑ La meilleure protection de l'utilisateur à part de la technologie SAFEchip de Schliesing
- ☑ Disponible en option pour presque toutes les modèles Schliesing