






-  Diamètres jusqu'à 16 cm
-  Largeur des ameneurs 240 mm
-  Poids de base env. 550 kg

175 ZX

OPTIONS

Entraînement et montage :

Portée trois points arrière (540 tr/min). Puissance d'entraînement recommandée: 18-36,8 kW (25-50 CV). Prise de force avec roue libre.

Corps / trémie / goulotte :

Trémie avec table repliante peinte. Goulotte d'évacuation pivotant avec clapet d'épandage ajustable.

Isolation acoustique de l'unité de broyage et la goulotte d'éjection. La machine est munie d'une seconde unité de commande, deux boutons d'arrêt d'urgence (à gauche et à droite de la table repliante de la trémie) et un bouton d'arrêt d'urgence au milieu sur la trémie.

Unité de broyage :

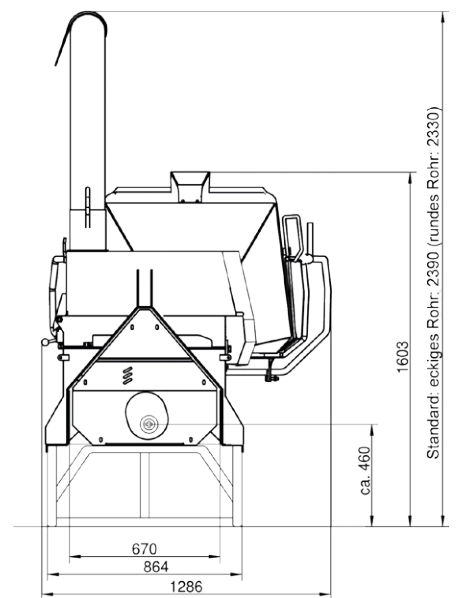
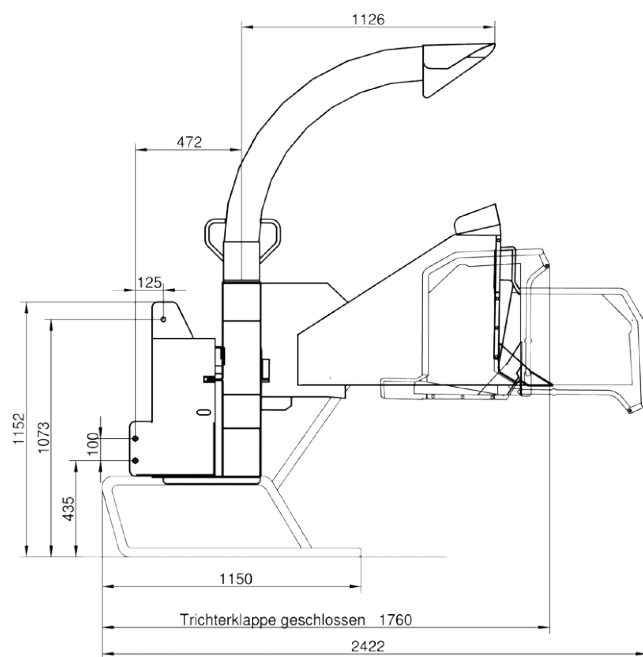
Unité de broyage avec circuit de sécurité selon EN 13525. Volant à 2 couteaux qui peuvent être réglés en continu et réaffûtés multiples fois. Système de couteaux fermé. Contre-couteau horizontal et la lame verticale peuvent être utilisés deux fois chacun. Protection d'enroulement

Chargement hydraulique :

Commande du chargement par un circuit hydraulique indépendant. Rouleau ameneur PowerGrip avec amenée hydraulique. Un moteur hydraulique chacun par rouleau ameneur. Rouleau ameneur supérieur guidé en parallèle. Ajustage hydraulique de la vitesse des rouleaux ameneurs et donc de la longueur des plaquettes.

- (1) Système Power Control
- (2) Système de coupe en V avec goulotte standard
- (3) Système de feux arrière 12V
- (4) Dispositif de protection SAFEchip
- (5) Transpondeur SAFEchip supplémentaire
- (6) Gyrophare jaune
- (7) Feu clignotant électrique
- (8) Poussoir en bois 1,30 m
- (9) Peinture spéciale
- (10) Extension de garantie d'une année supplémentaire
- (11) Documents pour la douane

Tous prix HT; TVA en sus - Les prix sont valables à partir du 01.03.2021



Toutes les dims. en mm

Le broyeur de branches correspond aux règles de sécurité de la norme DIN EN 13525

- ☑ Trémie avec table repliante, profondeur min. 1.500 mm
- ☑ Dimensions de la trémie (à l'intérieur = 890 mm, hauteur = 720 mm)
- ☑ Volant Ø 655 mm, épaisseur 30 mm
- ☑ Système de coupe fermé pour un échange des couteaux vite et précis
- ☑ Couteaux réglables en continu
- ☑ Réglage hydraulique de la vitesse des rouleaux ameneurs et donc de la longueur des plaquettes
- ☑ Couteaux réaffûttables multiples fois (env. 10x) pour une longue durée de vie
- ☑ Contre-couteau horizontal et la lame verticale peuvent être utilisés 2 fois chacun pour une longue durée de vie
- ☑ Protection d'enroulement au palier principal du volant de coupe
- ☑ Rouleau ameneur PowerGrip, largeur 240 mm, avec alimentation hydraulique. Alimentation extrêmement agressive et uniforme, grâce à un moteur hydraulique par rouleau ameneur
- ☑ Rouleau ameneur supérieur guidé en parallèle pour une alimentation uniforme et régulière (pas de blocage du matériel alimenté)
- ☑ Goulotte d'éjection pivotant avec clapet d'épandage
- ☑ Composants de la machine avec isolation acoustique (en particulier le capot de la chambre de broyage et la goulotte d'éjection)
- ☑ Broyeur de branches portée trois points à l'arrière (540 tr/min)
- ☑ Puissance d'entraînement recommandée 18 à 37 kW (25 à 50 CV)
- ☑ Prise de force avec roue libre
- ☑ La machine est munie d'une seconde unité de commande, deux boutons d'arrêt d'urgence (à gauche et à droite de la table repliante de la trémie) et un bouton d'arrêt d'urgence au milieu sur la trémie.
- ☑ Cadre de base léger et solide, complètement galvanisé
- ☑ Poids de base: env. 550 kg
- ☑ En option : Système Power Control / compteur horaire

175 ZX

Des options intéressantes:

Schliesing SAFEchip - dispositif de protection

- ☑ Dispositif de protection sans contact pour arrêter les rouleaux ameneurs par un champ électromagnétique.
- ☑ Recommandé par l'Assoc. Prof. des Paysagistes!
- ☑ Le transpondeur pour déclencher le dispositif de sécurité ne pèse que 19 g et sera à placer dans les protège-oreilles
- ☑ Technologie de sécurité testée quotidiennement - efficacité et confort de travail confirmés
- ☑ S'intègre parfaitement dans le flux de travail

La Coupe Silencieuse®

- ☑ Des couteaux en V retirent le bois plus uniformément et avec moins de vibrations
- ☑ En combinaison avec le rouleau ameneur PowerGrip centrant, les branches ne sautent presque plus de va et vient dans la trémie
- ☑ La coupe tirante réduit le niveau sonore jusqu'à 30%!
- ☑ La coupe respectant les lames des couteaux résulte dans une durée de vie des couteaux jusqu'à 40%!
- ☑ La meilleure protection de l'utilisateur à part de la technologie SAFEchip de Schliesing
- ☑ Disponible en option pour presque toutes les modèles Schliesing